



Constellation Thématique, enseignants nouvellement nommés en ASH

15 février 2023

Hélène Alfier, Chrystèle Taravella, CPC



Plan de la matinée

- WORLD CAFE
- Quelques apports sur la notion d'évaluation
- PAUSE
- Extraits de la conférence sur l'évaluation (H.Benoît) et mise en exemple
- Présentation d'outils
- Mutualisation et échanges

WORLD CAFE

Objectifs

- Participer à un processus de dialogue authentique
- Générer des idées, partager des connaissances, stimuler une réflexion novatrice et analyser les possibilités d'action par rapport à des sujets et des questions de la vie quotidienne

Règles

- 5 groupes (un rapporteur dans chaque groupe qui ne bouge pas)
- 1 question par tour. Le groupe échange et répond.
- Les groupes tournent sauf le rapporteur qui reste avec la feuille de départ.
- Restitution par les rapporteurs

RAPPEL



<https://www.canotech.fr/a/les-differents-types-devaluation>

Conférence d'Hervé Benoit sur l'évaluation (2'17-2'25)

<http://www.i-en-ash2-ia78.ac-versailles.fr/spip.php?article607>

Enjeux de l'évaluation

- **Améliorer** l'efficacité des apprentissages en permettant à chaque élève d'identifier ses acquis et ses difficultés afin de pouvoir progresser.
- **Ajuster** l'enseignement
- **Valoriser** les progrès
- **Soutenir** la motivation
- **Encourager** les initiatives des élèves.

Principes pour évaluer

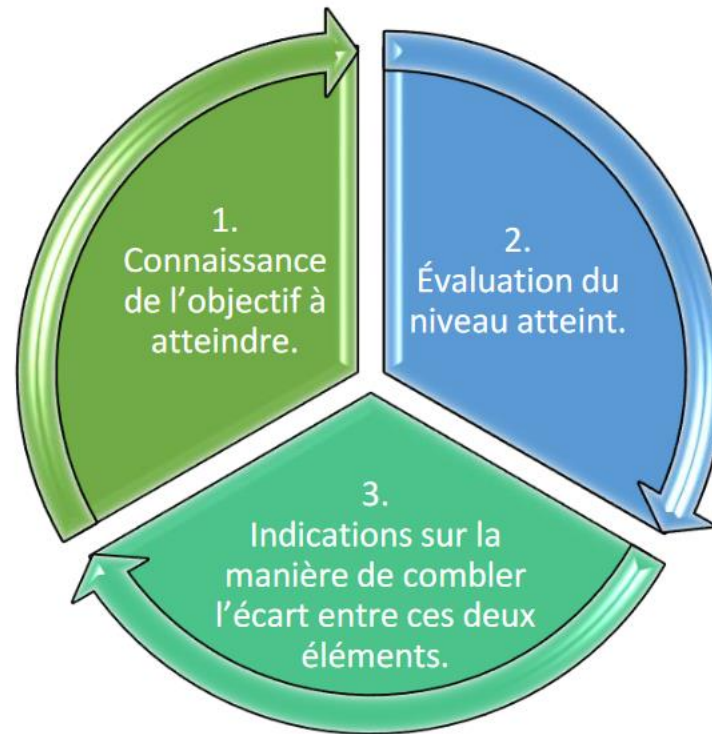
- **Privilégier** une évaluation positive, simple et lisible
- **Partir du quotidien** de la classe
- **Observer** pour évaluer
- **Evaluer** à des moments précis
- **Donner du sens** aux activités d'évaluation
- **Donner de la valeur** aux productions des élèves
- **Formaliser** le suivi des progrès des élèves
- **Laisser un temps** d'apprentissage suffisant

Qui évalue et pour quoi?

- Évaluation par l'enseignant
- Évaluation par les pairs
- Auto-évaluation





L'auto-évaluation et cognition

L'autoévaluation se structure autour de trois fondamentaux :



Un exemple

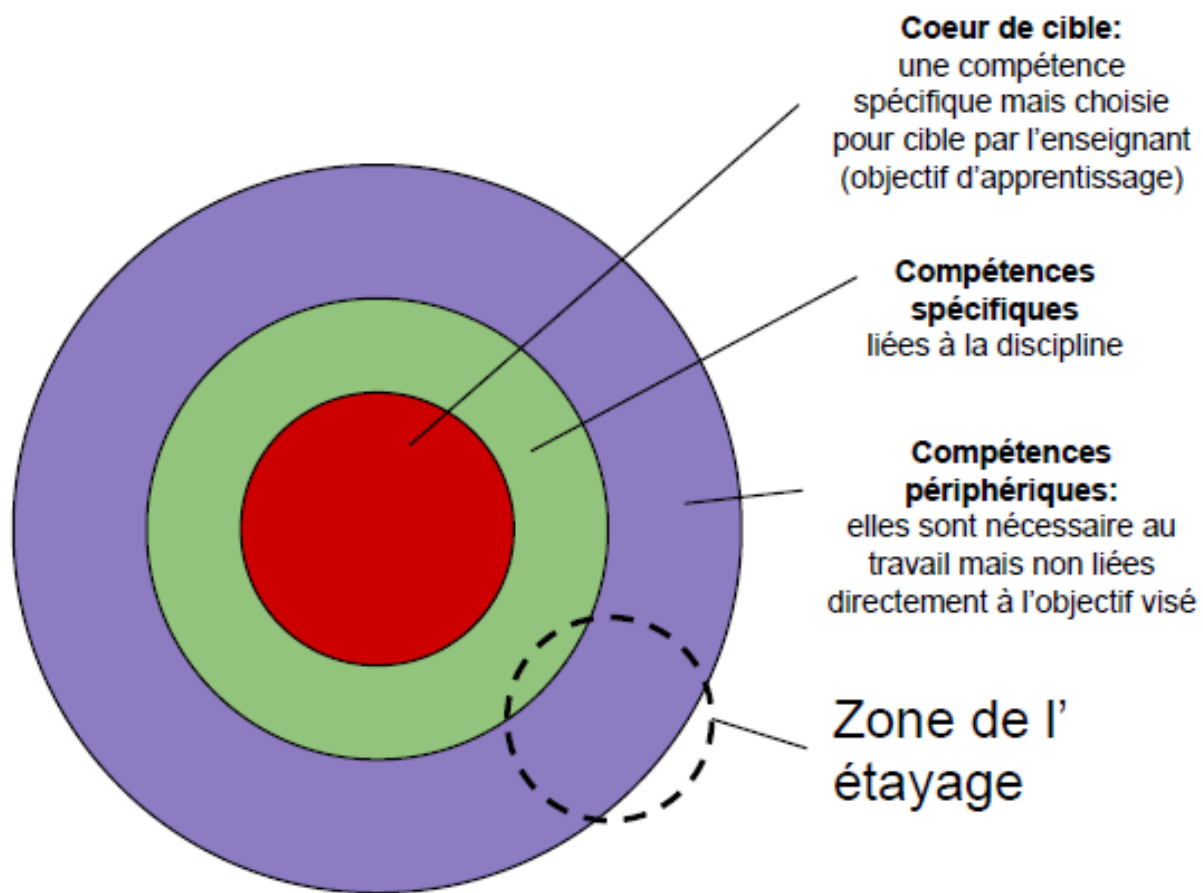
Présenter oralement un exposé

Critères	Indicateurs				
Pertinence	Le sujet est respecté. Le plan est cohérent. Les documents utilisés sont fiables. Des liens avec d'autres domaines sont établis. ...				
Exactitude	L'explication du phénomène est correcte. Les mots scientifiques utilisés sont rigoureux. ...				
Communicabilité	L'orateur est sérieux, concentré, impliqué. L'élocution est satisfaisante. Le discours est assuré, posé, vivant. Le support visuel est attractif. La durée est respectée. ...				
Bilan (Présenter oralement un exposé)					

Conférence d'Hervé Benoit sur l'évaluation (2'38-2'50)

<http://www.i-en-ash2-ia78.ac-versailles.fr/spip.php?article607>

Modélisation du Monsieur Benoît



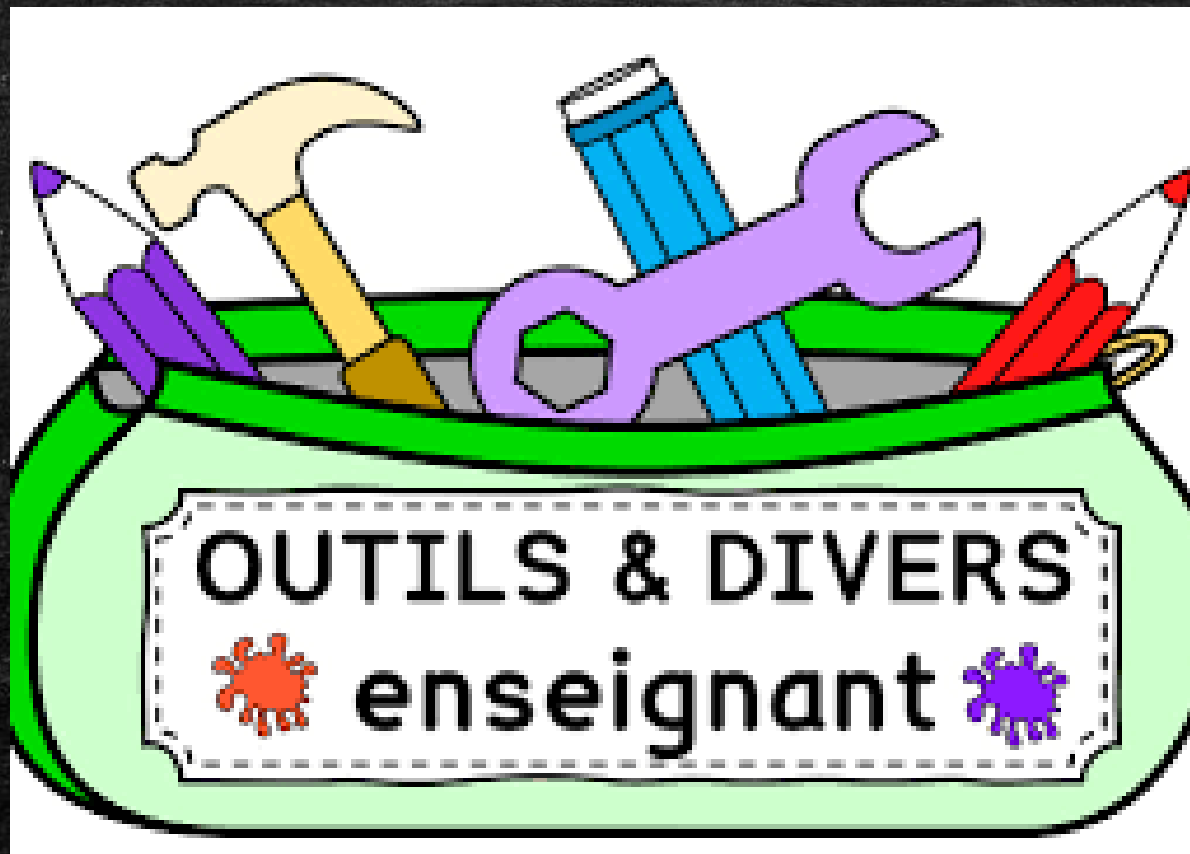
L'évaluation doit porter sur les compétences "**cœur de cible**". et non sur les compétences périphériques.
La non-maîtrise de certaines compétences spécifiques et/ou périphériques peut freiner l'accession au cœur de cible.

Situation d'évaluation: la résolution de problème

Pierre avait 10 billes.
Il en gagne 4 à la récréation.
Combien de billes a-t-il maintenant ?

- Quelle consigne?
- Quel objectif cible?
- Quelles réponses?
- Quels obstacles dans les compétences périphériques à lever?

OUTILS





éduscol
Portail national des professionnels de l'éducation



- Maternelle, pour une entrée sécurisée en CP
- Évaluations des acquis et besoins des élèves de CP/CE1/6^{ème}
- Rentrée 2021 : priorités pédagogiques et outils de positionnement

Socle commun...



MINISTÈRE
DE L'ÉDUCATION
NATIONALE, DE
L'ENSEIGNEMENT
SUPÉRIEUR ET DE
LA RECHERCHE

édusCOL Informer et accompagner
les professionnels de l'éducation

CYCLES 2 3 4

COMPÉTENCES DU SOCLE

**Document d'accompagnement pour l'évaluation des acquis du socle
commun de connaissances, de compétences et de culture.**

Éléments pour l'appréciation du niveau de maîtrise satisfaisant en fin de cycle 3



MINISTÈRE
DE L'ÉDUCATION
NATIONALE, DE
L'ENSEIGNEMENT
SUPÉRIEUR ET DE
LA RECHERCHE

édusCOL Informer et accompagner
les professionnels de l'éducation

CYCLES 2 3 4

COMPÉTENCES DU SOCLE

**Document d'accompagnement pour l'évaluation des acquis du socle
commun de connaissances, de compétences et de culture.**

Éléments pour l'appréciation du niveau de maîtrise satisfaisant en fin de cycle 2

Cap école inclusive

Confiance, apprentissages, partage

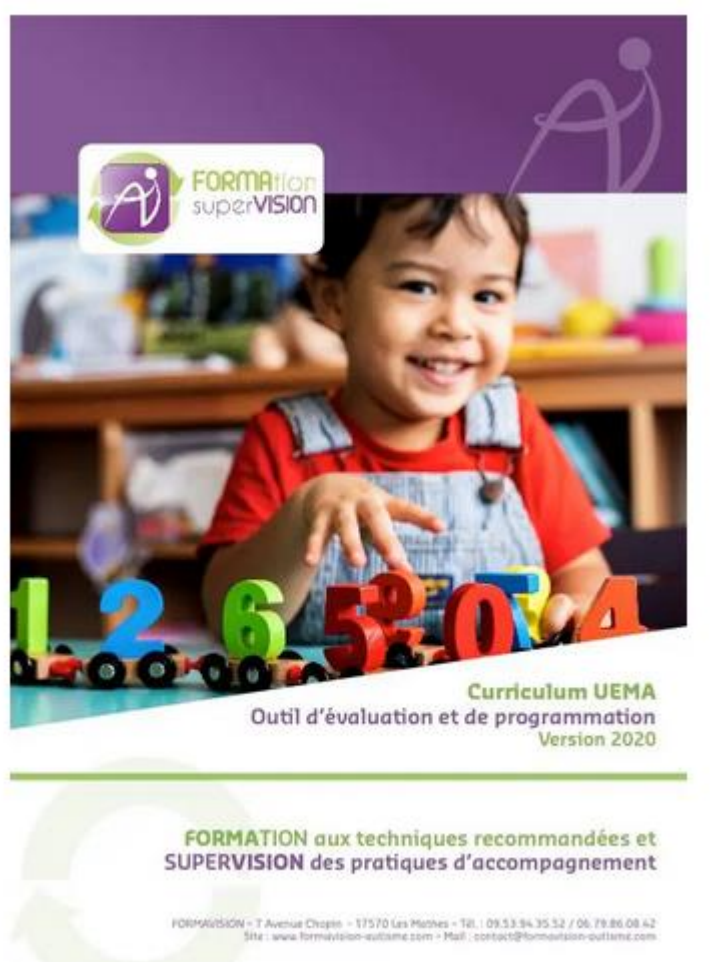
POUR L'ÉCOLE
DE LA CONFIANCE

Une plateforme pour...

- Observer
- Aménager et adapter
- Accompagner l'orientation
- S'informer

Pour les élèves TSA mais pas que...

Outil permettant d'évaluer l'enfant scolarisé dans les différents domaines de compétences et de programmer des objectifs d'enseignement spécifiques et mesurables.



Le GEVASCO

- pour tous les enfants/adolescents scolarisés dont les situations nécessitent notamment une compensation, des aménagements, ou d'un PPS.
- un outil d'observation partagée, d'échanges entre partenaires, de recueil et de transmission d'informations relatives au parcours de scolarisation de l'élève.

Qui renseigne le GEVASCO?

- 1^{ère} demande → Equipe éducative de l'école
- Réexamen → Enseignant et complété par l'ERSH



Un guide d'aide à l'élaboration est disponible

Que contient le GEVASCO ?

- des informations sur sa scolarité actuelle : établissement fréquenté, parcours scolaire, accompagnements et soins, aménagements, etc. ;
- une évaluation succincte de son niveau scolaire ;
- son emploi du temps actuel ;
- une grille d'observation de ses activités

Le LSU

- pour chaque élève en âge d'obligation scolaire
- bilans périodiques des acquis scolaires de l'élève
- bilans de fin de cycle
- attestations obligatoires

Le carnet de suivi des apprentissages

- pour chaque élève de maternelle mais pas que...
- adapté au parcours de chaque élève
- des observations au long court
- Une évaluation positive

RESSOURCES

Documents d'accompagnement à l'évaluation du socle commun

<https://www.google.com/url?sa=t&rct=j&q=&esrc=s&source=web&cd=&ved=2ahUKEwjRw8bNjYP9AhUyT6QEHbbhBxUQFnoECAsQAQ&url=https%3A%2F%2Feduscol.education.fr%2Fdocument%2F16531%2Fdownload&usg=AOvVaw1Ro5Hulb6Y07ziivuFpPtG>

https://www.google.com/url?sa=t&rct=j&q=&esrc=s&source=web&cd=&ved=2ahUKEwiLtPOejoP9AhWPQaQEHUJ3DrkQFnoECA8QAQ&url=https%3A%2F%2Fcache.media.eduscol.education.fr%2Ffile%2FCollege_2016%2F33%2F9%2FRAE_Evaluation_socle_cycle_2_643339.pdf&usg=AOvVaw1ikoYinhQ75VEg2ZAE1rqk

Carnet de suivi des apprentissages

<https://eduscol.education.fr/107/suivi-et-evaluation-des-apprentissages-des-eleves-l-ecole-maternelle>

GEVASCO

<https://www.monparcourshandicap.gouv.fr/scolarite/quest-ce-que-le-geva-sco>

Entrée sécurisée au CP

<http://www.missionmaternelle78.ac-versailles.fr/2020/11/05/protocole-pour-une-entree-securisee-au-cp/>



Merci pour votre attention

Avez-vous des questions ?

