

Les troubles spécifiques du langage et des apprentissages



Le 15 novembre 2023
Corinne Hallégot et Marie Sardinha

Plan de la formation

- 1) Mieux comprendre les troubles pour mieux accompagner les élèves
- 2) Le rôle de l'AESH auprès des élèves présentant des TSLA
- 3) Echanges

Les TSLA

Les troubles **spécifiques** du langage recouvrent
les
difficultés d'acquisition du langage oral et écrit
chez
des enfants qui ne présentent
ni déficience intellectuelle,
ni trouble sensoriel.

Les Dyslexies

Une coproduction
Milan Presse
France Télévisions

Réalisation
Jacques Azam

Troubles DURABLES du langage écrit

En lecture

- ▶ Difficultés dans le décodage

En écriture

- ▶ Difficultés dans l'encodage

En lecture



uo qnic euq siava`n ej euq srola ,rios nu étroppar tiava`l em erèp
noM

eJ.ruetnacorb nu à notuom nu ertnoc égnahcé tiava`l ll .sna xis
te esserdnet ed noisserpxe nos ed erocne sneivuos em
seuqleuq siuP .noloiv el tidnet em li dnauq tmemegarucne`d
emitni sulp el nongapmoc nom uneved tiaté li ,drat sulp seénna
sèD .eétupér euqisum ed elocé enu snad simda suf eJ
etognider ne ,dnolb emmoh enuej dnarg nu ,eévirra nom
epuorg titep nu rap étimi totissuaiom ed ahcorppa`s ,
: ecamirg enu ceva tmemurtsni nom arédisnoc ll
«? ruerroh ellierap éhcinéd cnod ut-sa ùO ! nirc-nirc xuerffa
leuQ«

Quelle est l'attitude de ce grand jeune homme?

Résolvez ce problème :

Monsieur etma damare novon deupari achameau nit. Ladisten cet deux 600 Km lavoix tureconsso me 10 litr rausan quil aumaître. Ilfocon thé 18€ deux pé âge d'aux taurou tet 8€ dere papour désjeu néleumidit. Les sens kou tes 1€ leli treu ilpar ta 8 eureh. Kélai laconso mas siondes sans ? Qué lai ladaipan setota lepour levoiaje ?





Une lecture qui n'est pas automatisée

- Lente
- Coûteuse
- Peu fiable (accès au sens)

PAS DE DOUBLE TÂCHE

En écriture



*Je croia que je sui dixleskiqe je
véché lorto fauniste de puituo
petti et osi j'ai du mal en
matêmathic est aussi jécrit male*



Un passage à l'écrit qui n'est pas automatisé

- Lente
- Coûteuse
- Hésitant et avec des erreurs
- Relecture difficile voire impossible





Copie problématique



Pas de mémorisation de l'orthographe des mots nouveaux



Grande lenteur en écriture



Meilleure expression à l'oral qu'à l'écrit



Peu d'appétence pour la lecture et l'écriture

Les Dysphasies

Les dysphasies sont des troubles durables du langage oral qui entraînent des difficultés

➤ en expression

➤ en compréhension

➤ en expression



❖ difficultés à trouver ses mots

❖ lexique souvent pauvre



mots
déformés



❖ mots déformés

❖ difficultés à construire des phrases grammaticalement correctes

➔ *les grenouilles attraper mouche*

➔ *les petit grenouilles va attraper le mouche*





- ❖ L'enfant peut mélanger l'ordre de l'histoire.



- *Que veut-il nous dire ?*
- *Quelles vont être les réactions de ses camarades, de ses enseignants, parents...*
- *Que peut-il ressentir ?*

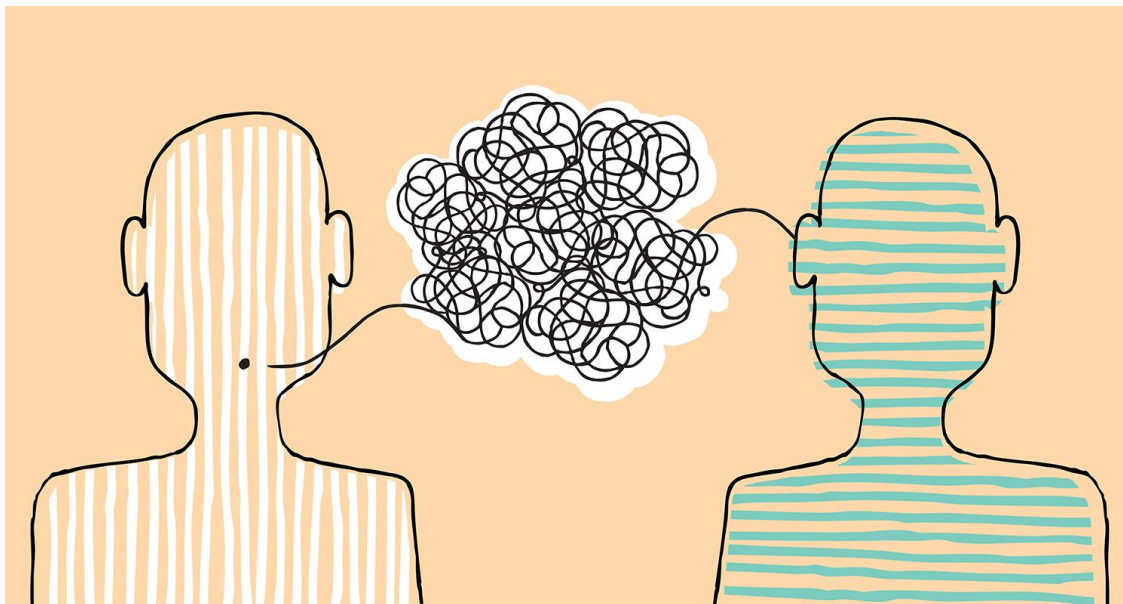


Une expression



- Peu ou pas intelligible
- Coûteuse
- Réduite
- Qui ne traduit pas toujours la pensée de l'enfant (alors qu'elle est intacte)

➤ en compréhension



❖ difficultés dans la discrimination des mots

pain / bain / main

❖ certains mots ou l'intention du message ne sont pas compris

Louis doit tracer un triangle équilatéral.
-quel outil vas-tu utiliser ? Vas-tu utiliser l'équerre
ou le compas?
-Oui
Et Louis prend son équerre et son compas



❖ l'enfant peut ne pas comprendre les consignes simples

❖ l'enfant ne comprend pas les phrases complexes

❖ l'enfant ne comprend pas le langage élaboré (publicités, jeux de mots, titres de journaux, notions abstraites)

Léo

Les troubles associés

- ❖ **Troubles des habiletés motrices**
- ❖ **Dyscalculie**
- ❖ **Troubles de la mémoire**
- ❖ **Troubles de l'attention**
- ❖ **Troubles cognitifs**
- ❖ **Troubles de la perception du temps**

Je suis dyspraxique. Je suis en
difficulté pour jouer de la
musique sur mon xylophone.

Les troubles des habiletés motrices

- ❖ Difficultés pour faire du vélo, jouer au ballon
- ❖ Difficultés pour écrire (graphisme lent, couteux, peu lisible)



La dyscalculie

Difficultés dans le domaine numérique

- ❖ Pour écrire les nombres
- ❖ Pour effectuer des calculs simples
- ❖ Pour mémoriser les tables
- ❖ Pour comprendre certains concepts comme « plus que, moins que »
- ❖ Pour comprendre des raisonnements.



Quatre cent quatre
-vingt-douze :
40042012

Les troubles de la mémoire

- ❖ A court terme (oubli de consignes, oubli du début du contenu du texte à lire)
- ❖ A long terme (oubli de la leçon apprise la veille)



Les troubles attentionnels

- ❖ Des difficultés de concentration
- ❖ Des difficultés pour soutenir son attention lors d'une tâche
- ❖ L'enfant est très vite perturbé par l'environnement
- ❖ Des difficultés pour mener une tâche à son terme



Les troubles cognitifs

- ❖ Des difficultés d'accès à l'abstraction
- ❖ Des difficultés d'accès à la généralisation

Les troubles de la perception du temps

- ❖ Des difficultés pour avoir des repères temporels (mettre dans l'ordre une histoire, utiliser les notions temporelles)
- ❖ Des difficultés pour s'organiser dans le temps
- ❖ Des difficultés pour sauvegarder l'ordre chronologique dans le rappel des évènements.





PAUSE

Les répercussions sur les apprentissages

La lenteur

- ❖ Pour s'exprimer
- ❖ Pour lire
- ❖ Pour écrire
- ❖ Pour comprendre
- ❖ Pour apprendre



Des élèves pénalisés dans l'ensemble des matières que ce soit en classe ou pour le travail à la maison

La fatigabilité



Le désinvestissement

- ✓ Des résultats qui ne sont pas à la hauteur des efforts produits
- ✓ Des matières qui demandent trop d'efforts
- ✓ Dégoût pour la lecture et l'écrit en général

La perte de l'estime de soi



Des troubles de la conduite

✓ Opposition

✓ Agitation

Par exemple, les élèves dysphasiques ont tendance à agir plus qu'à prendre la parole, ils n'attendent pas leur tour pour parler, peuvent couper la parole.

Le rôle de l'AESH auprès des élèves présentant des TSLA

Compenser

Lorsque l'**accessibilité** mise en place pour les élèves ne suffit pas (*supprimer les discordances entre les capacités et les obstacles liés au TSLA*), alors des aides compensatoires peuvent être mises en place (ordinateur, aide humaine, dispositif).



Un dialogue et une réflexion commune

Tous les aménagements doivent être pensés en collaboration avec l'enseignant **qui a la responsabilité pédagogique**. Il rend les supports accessibles en fonction des besoins des enfants.

La compensation peut se faire sur:

- ❖ La compréhension
- ❖ La lecture
- ❖ L'écriture
- ❖ L'organisation
- ❖ La mémorisation
- ❖ La communication
- ❖ L'attention

Compenser pour favoriser la compréhension

- En évitant la **double tâche**: pas de prise de notes pendant l'écoute

L'AESH écrit pour l'élève



- En utilisant des **fiches méthodologiques**

- En mathématiques, en passant par les **schémas** et la **manipulation**

Compenser au niveau de la compréhension des consignes

- En lisant à voix haute la consigne à l'élève, en lui reformulant
- En lui faisant reformuler la consigne (que vas-tu faire, par quoi vas-tu commencer?)
- En notant les consignes à l'écrit pour qu'il les ait sous les yeux
- En les lui rappelant régulièrement ou en donnant un exemple
- En l'incitant à demander de l'aide à l'enseignant



Compenser au niveau de la compréhension en lecture

- En lisant à voix haute tous les documents et textes nécessaires
- En surlignant une ligne sur deux si le texte est court ou en utilisant des caches pour éliminer les distracteurs
- En lisant les questions de compréhension avant de lire le texte
- En ayant une lecture claire, articulée et pas trop rapide (l'enfant doit se concentrer sur le sens et non le décodage)
- En relisant les passages non compris sous la demande de l'élève.



- En incitant l'élève à utiliser les outils à disposition

il était une fois une petite fille de village, la plus jolie qu'on eût su voir ;
sa mère en était folle, et sa mère-grand plus folle encore.
Cette bonne femme lui fit faire un petit chaperon rouge, qui lui seyait si bien que partout
on l'appelait le petit Chaperon rouge.

lui dit : « Je vais voir ma mère-grand, et lui porter une galette avec un petit pot de beurre
que ma mère lui envoie. »

— Demeure-t-elle bien loin ? lui dit le loup.
— Oh ! oui, dit le petit Chaperon rouge,
c'est par-delà le moulin que vous voyez tout là-bas,
à la première maison du village.
— Hé bien, dit le loup, je veux l'aller voir aussi ; je m'y en vais par ce chemin ici,
et toi par ce chemin-là, et nous verrons qui plus tôt y sera. »



- Aide à la lecture (synthèse vocale)
- Lecture de documents scannés

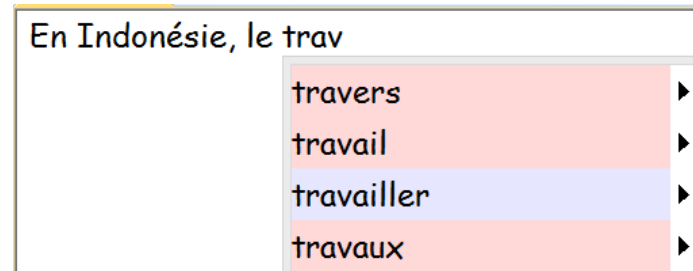
Compenser au niveau de l'écrit

- En évitant la copie ou la prise de notes
- En écrivant sous la dictée de l'élève lors de production d'écrits (sans intervenir sur le contenu)
- En lui relisant ce qu'il a écrit
- En l'accompagnant pour récupérer les cours dactylographiés



- En incitant l'élève à utiliser les outils à disposition

Prédicteurs de mots et correcteurs d'orthographe



La dictée vocale

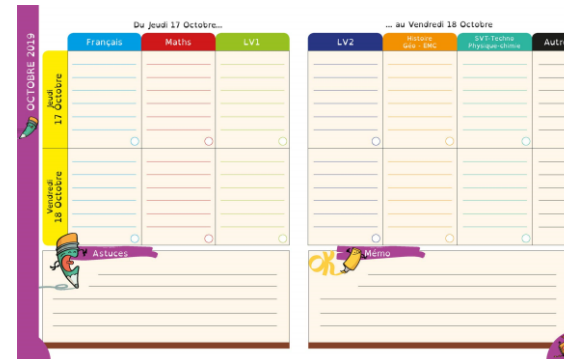


La souris scan



Compenser au niveau de l'organisation

- En l'aidant à **gérer son temps**: Timer
- En **notant** les devoirs dans l'agenda
- En lui faisant **ranger** les affaires inutiles sur la table
- En utilisant des **codes couleurs**
- En évitant les classeurs



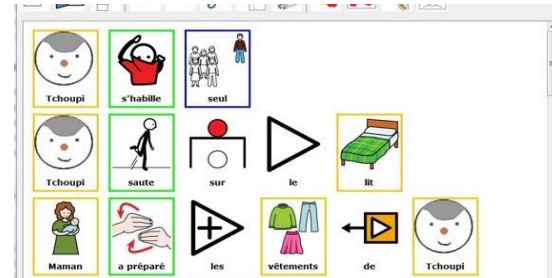
Compenser au niveau de la mémorisation

- En l'incitant à prendre les outils référents nécessaires à l'instant T (répertoire, carte mentale, table de Pythagore), tout en le rendant le plus **autonome** possible
- En **réactivant** ce qui a été vu la fois d'avant

x	1	2	3	4	5	6	7	8	9	10
1	1	2	3	4	5	6	7	8	9	10
2	2	4	6	8	10	12	14	16	18	20
3	3	6	9	12	15	18	21	24	27	30
4	4	8	12	16	20	24	28	32	36	40
5	5	10	15	20	25	30	35	40	45	50
6	6	12	18	24	30	36	42	48	54	60
7	7	14	21	28	35	42	49	56	63	70
8	8	16	24	32	40	48	56	64	72	80
9	9	18	27	36	45	54	63	72	81	90
10	10	20	30	40	50	60	70	80	90	100

Compenser au niveau de la communication

- En reformulant ce que dit l'enfant
- En utilisant des pictogrammes
- En associant des **gestes** à la parole et en parlant **clairement**
- En cherchant le regard et l'attention de l'élève



<https://www.arsea.fr/wp-content/uploads/2020/03/ressources-pictogrammes.pdf>

Compenser au niveau de l'attention

- En installant l'élève au **premier** rang, éviter les distracteurs (loin d'une fenêtre, près d'un élève calme, etc.)
- En **segmentant** les tâches
- En convenant d'un **code** qui aide au contrôle
- En **arrêtant**, d'un geste ou d'un regard, tout impulsivité
- En proposant une balle anti-stress, un coussin/un ballon qui permettent de **bouger sans bruit**



Donner un environnement bienveillant

- Ecouter l'enfant, prendre en compte ses émotions
- Le rassurer, le valoriser, l'encourager
- Lui laisser le droit à l'erreur





Echanges

Site du Pôle inclusif :

<https://ien-ash2-ia78.ac-versailles.fr/>

