

# GT TSA LES OUTILS DE L'INCLUSION

Temps 1: 31 janvier 2024

# Freins à l'inclusion des élèves porteurs de TSA



- Lister ce qui peut entraver l'entrée dans les apprentissages des élèves.

1 élément par post-it

- Regrouper les post-it en catégories et donner un nom à chaque catégorie.

# Mise en commun



# Synthèse des groupes

- Communication/ interaction
- Comportement (fuite, cris, stéréotypies)
- Méconnaissance, peur des élèves, des parents d'élèves et des enseignants sur les manifestations des troubles
- Motivation/intérêts pour les apprentissages
- Autonomie
- Multitude de référents adultes



Carte PAUSE



J'ai besoin d'une pause

Carte PAUSE

Objet sensoriel



Coin calme



Respirations



# Pistes d'action



Par groupe, envisager des pistes d'action pour favoriser l'inclusion.

# Ressources

CRAIF



CANAL AUTISME



Gncra Autisme




Autisme et école inclusive



# Mise en commun







# GT TSA LES OUTILS DE L'INCLUSION

Temps 2: 6 mars 2024

# RETOUR SUR LES GROUPES DE TRAVAIL

## POUR RAPPEL



Par groupe, envisager des pistes d'action pour favoriser l'inclusion

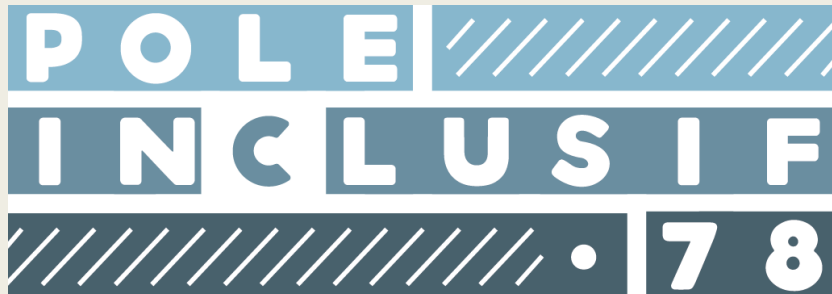
## 5 AXES DE REFLEXION:

- Communication
- Comportement
- Autonomie
- Motivation
- Multitude de référents

# GT TSA

Mercredi 31 janvier 2024

*Des pistes d'action pour favoriser l'inclusion*





- Ne pas enfermer l'élève verbal/non verbal
- Ne pas l'enfermer dans un mode de communication unique



# **OBSTACLE: La communication**

## **LE LANGAGE**

- Le COMVOOR: évaluation clinique des compétences de communication
- CAA (communication alternative et augmentée)
- PECS/ MAKATON/ PICTOGRAMMES/ PHOTOS
- SYNTHÈSE VOCALE
- LSF

## **CODES SOCIAUX ET RESPECT DES REGLES**

- Patience et bienveillance
- Expérimenter, tester
- Imitation, guidance physique
- Scénarios sociaux

## **COMPREHENSION**

- Imitation, guidance physique
- Expression faciale en fonction du profil
- Poser une question ouverte / fermée : en fonction du profil de l'élève
- Prise de parole épurée, pas de double question

## **INTERACTIONS**

- Partager des moments
- Inclusion inversée
- Jeux : jouer avec les consignes pour entrer en contact avec l'autre



# **OBSTACLE: Le comportement**

## **STRUCTURATION**

- Du temps: emploi du temps visuel
- De l'espace: le délimiter, l'aménager

## **RENFORCATEURS**

- Contrat de jetons
- Pairing

## **HARMONISATION**

- Transmission des outils de classe en classe.
- Eviter la multiplication des supports (école/famille)
- Communication entre les différents partenaires
- Connaissance de l'enfant

## **GESTION DE CRISE**

- Grille ABC (évaluation du comportement): antécédent, comportement, conséquence
- Extinction de la crise

## **ANALYSER POUR PREVENIR**

- Stéréotypies: stimulation ou empêchement?
- Ce qui provoque un comportement inadapté: bruits? odeurs? douleurs?
- Être attentif aux changements, aux transitions



**OBSTACLE:**  
**La motivation**

**HUMAIN**

- Valoriser les comportements positifs/encourager
- Emploi du temps
- Pairing

**MATERIEL**

- Economie de jetons
- Adaptation des supports
- Timer
- Claustres
- Renforçateurs

**ACTIVITES**

- S'appuyer sur ses intérêts restreints
- Pairing
- Repérer les activités qui fonctionnent
- Mettre en projet
- Manipulation
- EDT



# **OBSTACLE: L'autonomie**

## **GUIDANCE**

- Physique (déshabillage, toilettes)
- Gestuelle (pointage)
- Visuelle (séquentiels)
- Environnementale (shoe box)
- Verbale (à limiter)

## **GESTION DU TEMPS**

- EDT visuel
- Timer
- Routines

## **COMMUNICATION**

- Classeurs à emporter à la maison aussi (PECS, photos, etc.)

## **COMPREHENSION**

- Théâtraliser les situations
- Tutorat
- Modèles en 3D puis 2D

## **INDIVIDUALISATION DES PARCOURS**

- Prioriser
- Identifier les besoins
- Orientation (APCO, Peditated)



**OBSTACLE:**  
**La multitude de référents adultes**

**LA MULTITUDE DE REFERENTS**

- Équipe éducative/équipe enseignante/ATSEM/AESH
- Famille
- Partenaires de soins
- Chauffeurs de taxis
- Périscolaire
- Pairs
- Veilleur de nuit

**DIFFICULTES**

- L'enfant ne sait pas à qui s'adresser
- Difficultés de communication entre les différents partenaires
- Absence de temps de concertation
- Absence de moyens
- Manque de formation des adultes
- Manque d'harmonisation dans les actions et les outils entre tous les partenaires

**PISTES D'ACTION**

- Mise en place d'un outil de communication commune entre tous les partenaires
- Communiquer davantage avec les différents adultes
- S'accorder sur les outils et les modalités d'utilisation
- Proposer des temps de formation communs et des temps d'échanges à tous les adultes qui interviennent auprès de l'enfant
- Expliciter à l'enfant le rôle de chaque adulte (visuels) et à qui s'adresser et à quel moment.



**Elaboration d'un recueil d'activités**  
**autour des prérequis par les**  
**enseignantes d'UEMA**



# Obstacle

## Compétences des élèves

### Les objectifs et le suivi des apprentissages

1. *Cibler les priorités de travail (compétences à travailler)*
2. *Définir les cibles et les modalités de travail qui permettront la généralisation de la compétence*
3. *« Coter » l'apprentissage une fois par jour*
4. *Faire des bilans réguliers à partir des feuilles de cotation.*
5. *Réajuster les priorités de travail*

# Quelques pistes pour observer, évaluer et définir les priorités



Repères annuels et outils de positionnement

## Cap école inclusive

Confiance, apprentissages, partage

CAP école inclusive  
<https://www.reseau-canope.fr/cap-ecole-inclusive>

## Grille d'analyse fonctionnelle (de type ABC)

Date et lieu	Personnes concernées	Antécédents : Que se passe-t-il juste avant le comportement ?	Conséquences : Quels sont les effets de ce comportement ?	Suivi/évaluation : Que se passe-t-il juste après le comportement ?

Grille de type ABC



Curriculum UEMA/UEEA

# Focus sur les troubles du spectre de l'autisme

## Qu'est-ce que l'autisme?

**C'EST QUOI,**  
**L'AUTISME?**

POUR CERTAINS TRIS DIFFÉRENTS,  
IL Y A DES DIFFICULTÉS  
QU'ON VOIT ÉVIDEMMENT.

ET CERTAINES MÊME NÉCESSITENT  
L'AUTISME, QUI EST UNE  
DIFFÉRENCE, BÉNÉFICIE À CERTAINS.

LES PERSONNES AUTISTES VIVENT  
DIFFÉREMMENT - CERTAINES PARLENT  
PEU, OU PAS DU TOUT, OU TOUT EXTRÊME.

ELLES PEUVENT AVOIR DES  
DIFFICULTÉS À COMPRENDRE  
LES INTENTIONS DES AUTRES...

OU DE LA DIFFICULTÉ À  
COMMUNIQUER AVEC LES AUTRES,  
COMME LES AUTRES.

CERTAINES PERSONNES AUTISTES PEUVENT  
AVOIR UNE GRANDE TENDANCE À  
APPRENDRE EN COURTISANERIE...

Affiche : Élise Gravel (extrait)  
<http://elisegravel.com/blog/affiche-a-imprimer-cest-quoi-lautisme/>

# TSA

## Trouble du Spectre de l'Autisme

Un trouble neurodéveloppemental précoce qui dure toute la vie et entraîne un handicap



## La dyade autistique (DSM V)



Centre de Ressources Autisme  
Ile-de-France

**Communication et  
interactions sociales**



**Les intérêts restreints  
et répétitifs**

Particularités  
sensorielles

**Signes présents dès les étapes  
précoces du développement**

# Autisme ce n'est donc: pas uniquement des syndromes Asperger

- ▶ RAIN MAN
- ▶ GOOD DOCTOR
- ▶ JOSEF SCHOVANEC



## C'est aussi l'autisme de Kanner

- ▶ HORS NORMES
- ▶ T'EN FAIS PAS, J'SUIS LA



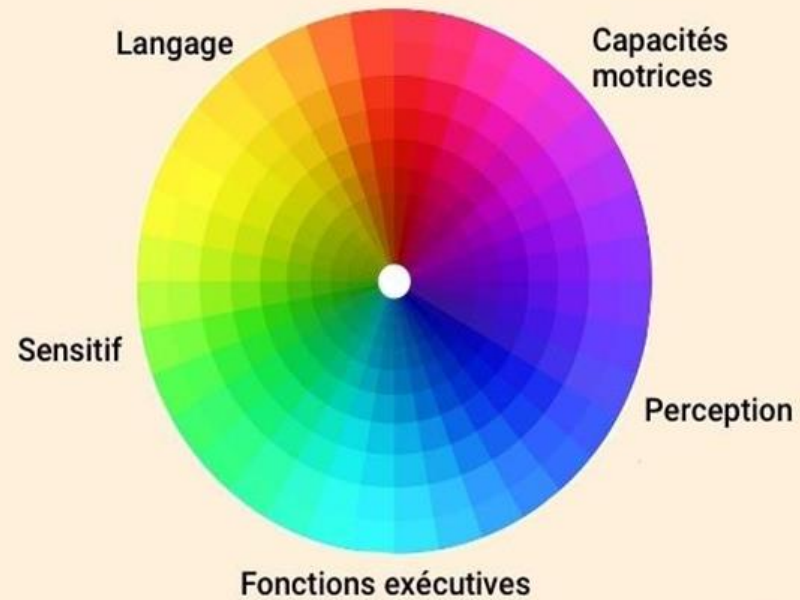
À QUOI LES GENS PENSENT  
QUE LE SPECTRE AUTISTIQUE RESSEMBLE :



Autiste

Pas autiste

À QUOI LE SPECTRE AUTISTIQUE  
RESSEMBLE VRAIMENT :



Le spectre circulaire  
de Rebecca Burgess



# Comorbidités

- ✓ Des anomalies morphologiques
- ✓ Des anomalies du périmètre crânien
- ✓ Des anomalies génétiques (10% à 15 % des cas)
- ✓ Un trouble du développement intellectuel
- ✓ L'épilepsie (prévalence plus grande chez les TSA dont le  $QI < 70$ )
- ✓ Troubles psychiatriques et troubles anxieux
- ✓ TDAH : Trouble de l'attention avec ou sans Hyperactivité
- ✓ Troubles des apprentissages
- ✓ Troubles de l'alimentation
- ✓ Troubles somatiques

# Déficit d'intégration sensorielle

- Difficulté à traiter simultanément des informations venant de l'environnement (température, stimulations visuelles et auditives) et de l'intérieur du corps (position du corps par exemple)
  - Sur stimulation fréquente (« raz de marée » des sensations)



<https://ladigitale.dev/digiview/#/v/646e11f40746b>

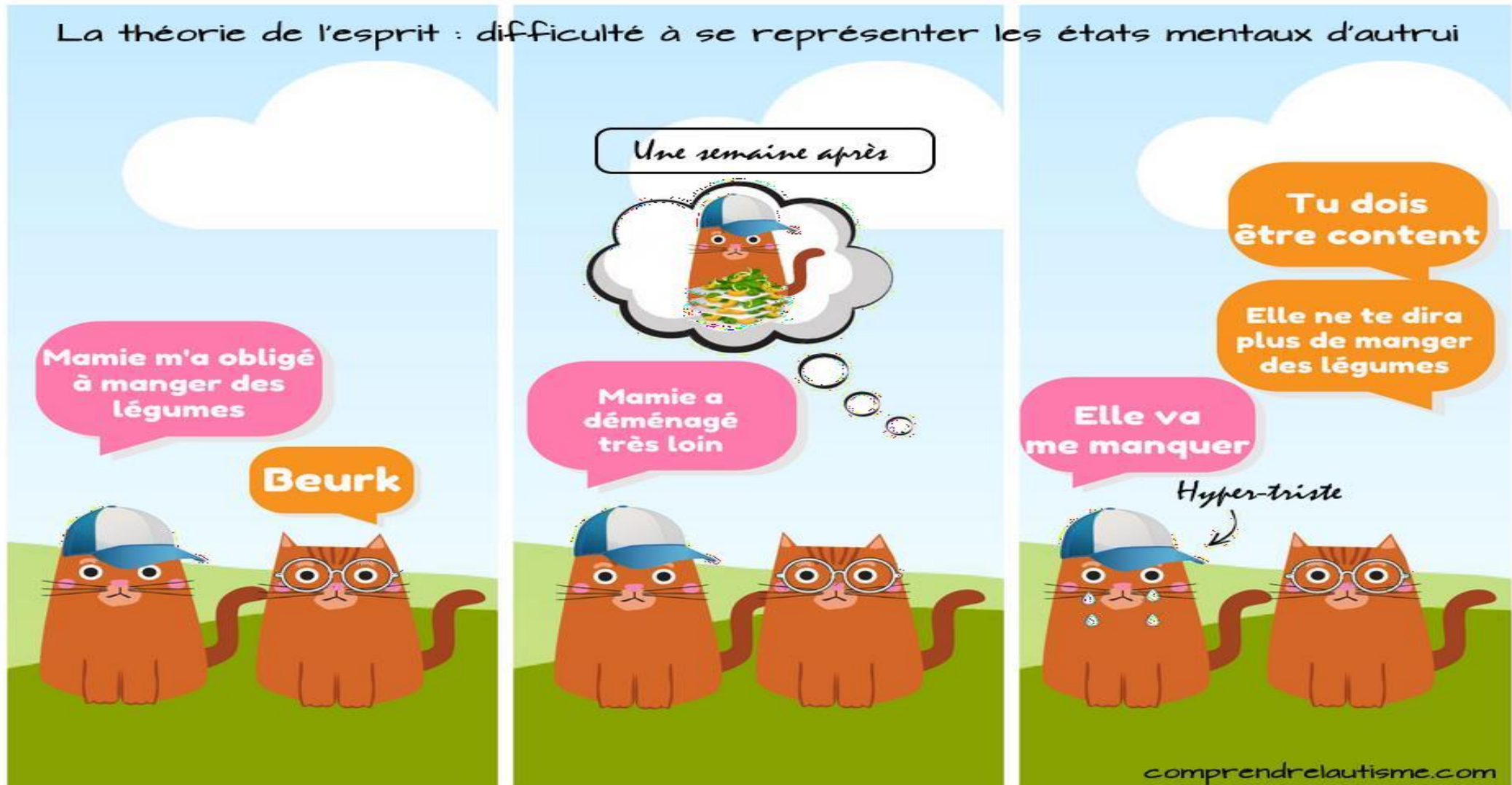
# Déficit de la cohérence centrale

Elle est triste.



# Déficit de la théorie de l'Esprit

La théorie de l'esprit : difficulté à se représenter les états mentaux d'autrui



# Défaut de généralisation, de conceptualisation, de planification...

## Les difficultés de planification

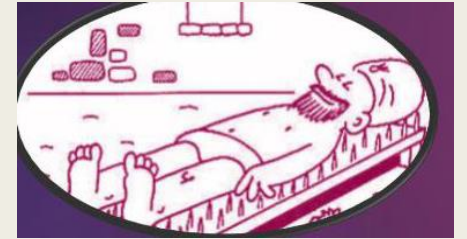


# Particularités sensorielles

Hypersensibilité



Hyposensibilité



- Touche tous les sens: ouïe, odorat, toucher, goût, vue, système vestibulaire, proprioception.

# Stratégies pédagogiques au regard des difficultés rencontrées



## STRATÉGIES PÉDAGOGIQUES

- Connaître le niveau de développement du langage (émission et réception)
- Utiliser un système de communication alternative
- Mettre en place une communication en cas de comportement problème
- Rendre compréhensibles les consignes
- Rendre les documents scolaires lisibles



# Adapter et soutenir le langage oral

## ■ A FAIRE

- Accepter le temps de latence avant la réponse
- Simplifier au maximum la consigne verbale
- Répéter à l'identique mais à distance de la première émission
- Solliciter l'attention
- Être cohérent entre le verbal et le non-verbal
- S'adresser directement à l'élève
- Dire à l'élève ce qu'il doit faire et non ce qu'il ne doit pas faire

## ■ A EVITER

- Les doubles consignes
- Les questions trop ouvertes
- L'ironie et le double sens
- Les expressions imagées

# Altération des interactions sociales



## STRATÉGIES PÉDAGOGIQUES

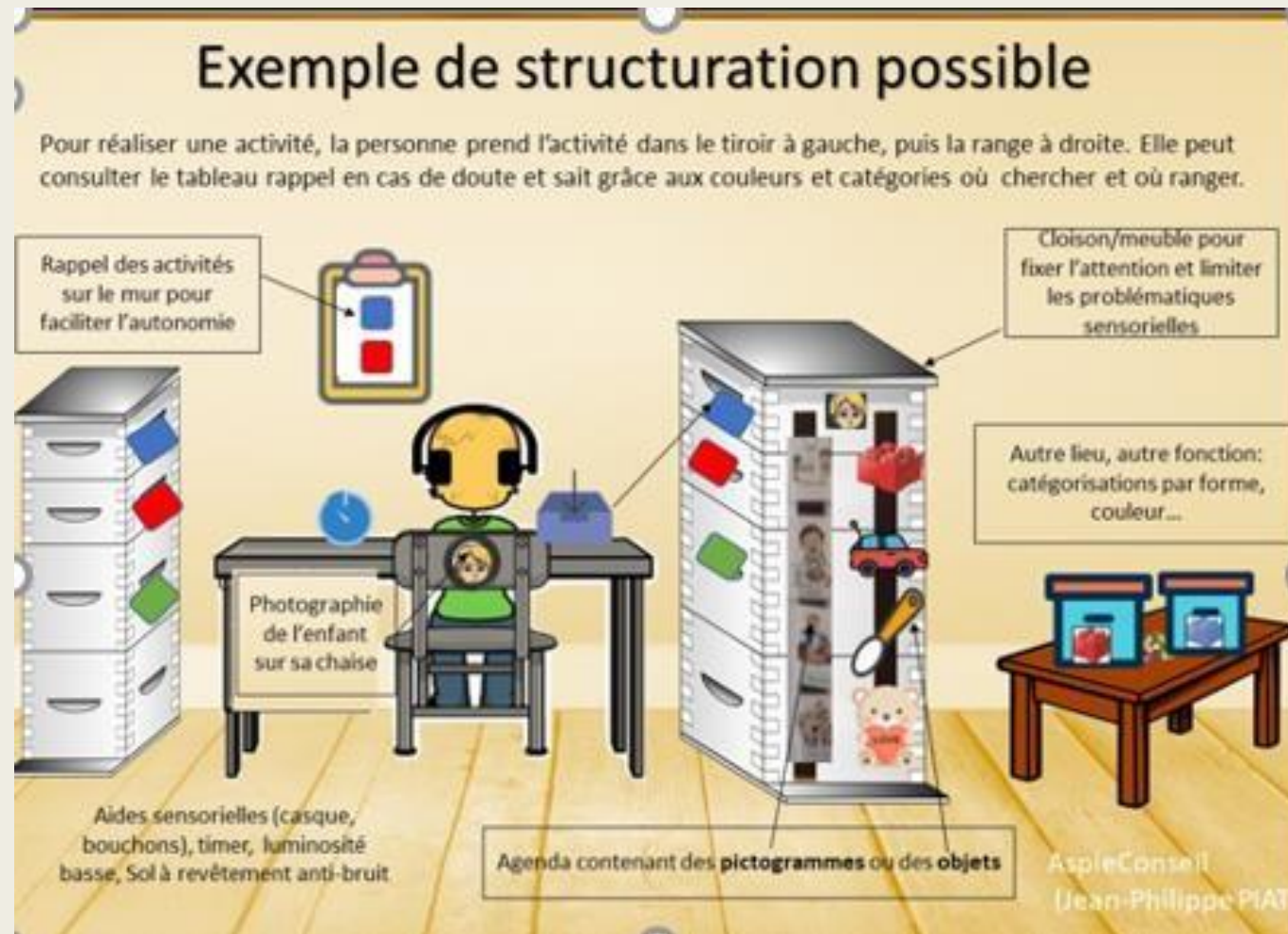
- Créer du lien entre l'enseignant et l'élève (pairing) = renforçateurs
- Développer les compétences de vie sociale (suivi des consignes, communication fonctionnelle, tolérer l'attente, créer des liens d'amitié)
- Apprendre les émotions
- Favoriser l'autonomie
- Expliquer l'implicite

# Intérêts restreints et fonctionnement répétitifs

## STRATÉGIES PÉDAGOGIQUES

- Gérer les stéréotypes
- Structurer le temps
- Structurer l'espace
- Favoriser la prise d'initiative
- Favoriser la flexibilité
- Varier les consignes

# Aménager et structurer l'espace



# Structurer le temps : emploi du temps visuel individuel

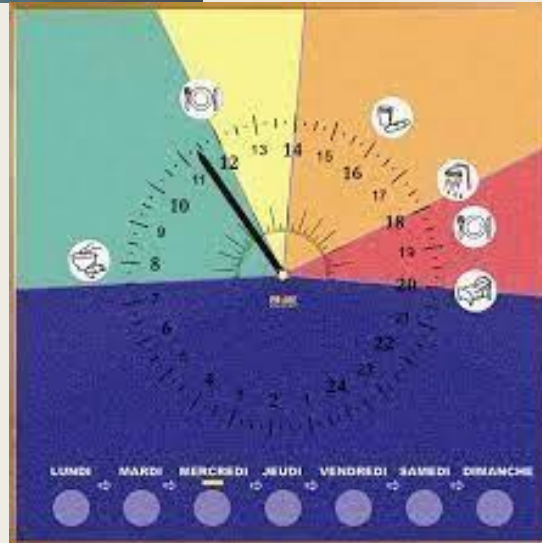
<https://deux-minutes-pour.org/video/faire-un-planning-visuel/>



lundi		matériel
8h45	J'arrive à l'école	
8h50	J'entre dans la classe	
9h00	Activités ritualisées : présence des élèves, date.	
9h15	Travaux et apprentissage des leçons	
9h40	J'écris - réponds à des questions	
10h00	Activité plaisir : je choisis un livre, un coloriage...	
10h20	Plein air : 0-100 je m'amuse	
10h40	Je vais en récréation.	
11h00	Je questionne le monde	
11h35	Je range mes affaires	
11h40	Activité plaisir : je choisis une activité	
11h55	Je vais à la cantine.	

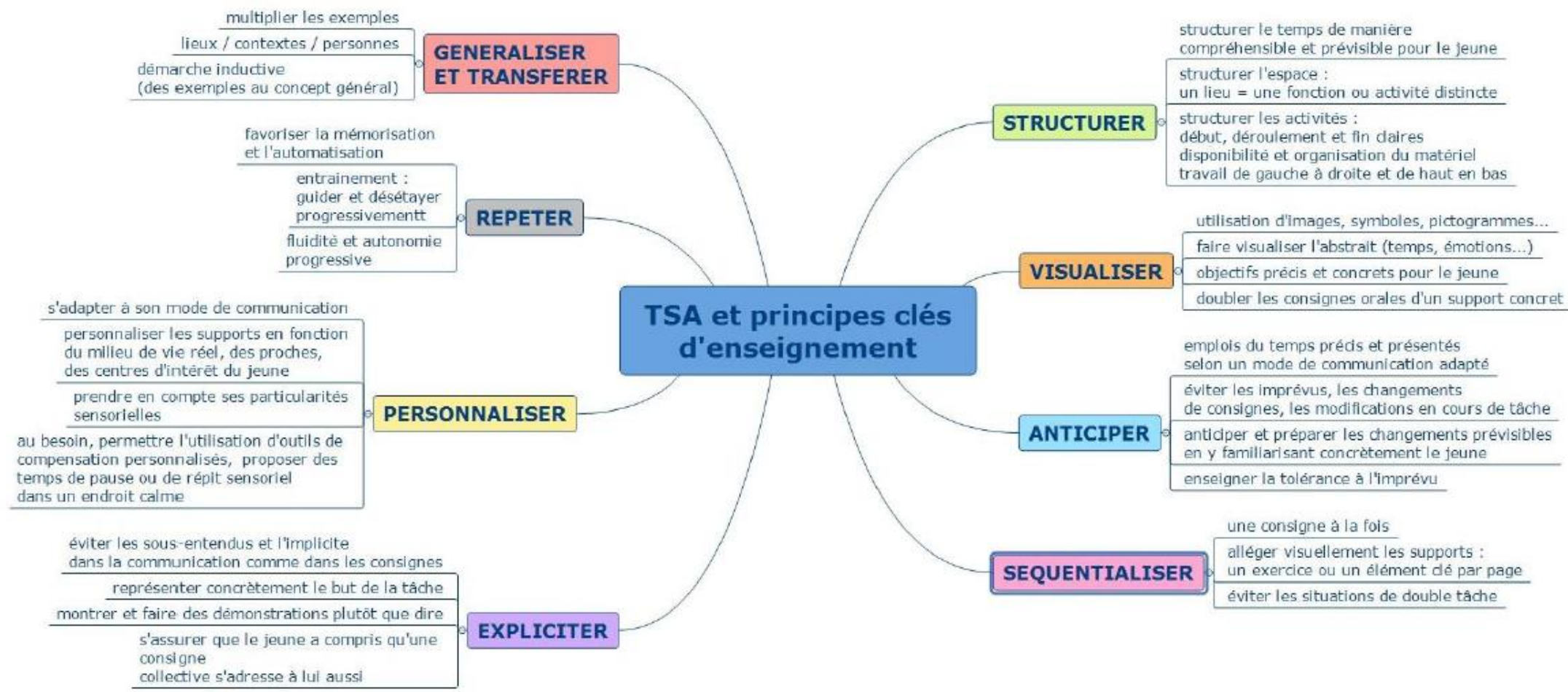
# Se repérer dans le temps : outils

<https://deux-minutes-pour.org/video/mieux-se-reperer-dans-le-temps/>



# Aménagements scolaires pour les élèves TSA, utiles à tous les élèves

Laetitia Coilliot, formatrice à l'INSHEA



## Elaboration du livret ressources



### 3 groupes:

- comportement
- autonomie
- communication et référents multiples

### Objectif:

Elaborer des outils ou une banque de ressources qui permettent de répondre aux obstacles identifiés.

### Temps:

1h



# Ressources

- **Cap Ecole inclusive:** <https://www.reseau-canope.fr/cap-ecole-inclusive>
- **Centre Ressources Autisme Ile de France:** [www.craif.org](http://www.craif.org)
- **Vidéos 2 min pour mieux vivre l'autisme:** <https://deux-minutes-pour.org/>
- **Vidéos mieux comprendre l'autisme:** <https://comprendrelautisme.com/>
- **Kit pédagogique, accompagnement des personnes autistes**  
[https://handicap.gouv.fr/IMG/pdf/kit\\_pedagogique\\_accompagnement\\_des\\_personnes\\_autistes.pdf](https://handicap.gouv.fr/IMG/pdf/kit_pedagogique_accompagnement_des_personnes_autistes.pdf)
- **Aide à l'utilisation des malles sensorielles:** <http://www.iem-mureaux.ac-versailles.fr/wp-content/uploads/sites/344/2019/01/malles-sensorielles-Premiers-pas->

# Ressources



Elisabeth Bintz. Scolariser un enfant avec autisme. Tom Pousse



Monique Deprez. L'enfant avec autisme et l'école. Comment utiliser le programme TEACCH en classe? Deboeck SUP



Développement des compétences langagières

<https://youtu.be/daqDSY3rNRQ>

<https://upload.wikimedia.org/wikipedia/commons/transcoded/2/23/3-1-la-comprehension.webm/3-1-la-comprehension.webm.360p.vp9.webm>



Canal-Autisme

Travailler la construction du nombre avec un élève autiste

<https://www.youtube.com/embed/4Py6MH0uDsg>



Canal-Autisme

Travailler le déchiffrage avec un élève autiste\_

<https://www.youtube.com/watch?v=dS9F477b1a0>



Utilisation du renforçateur

<https://www.youtube.com/embed/Nf5b5e4hhDg>