



ACADÉMIE
DE VERSAILLES

*Liberté
Égalité
Fraternité*

POLE
INCLUSIF
78

ROBOTS DE TÉLÉPRÉSENCE

PRÉSENTATION DU PROJET TED-I



Jean-Charles Scémama, Conseiller Pédagogique Numérique
Luc Personnetaz, Coordonnateur MPA 78
Pôle Inclusif 78



LE PROJET **TED-I** : **TRAVAILLER ENSEMBLE** **À DISTANCE ET EN INTERACTION**

- Projet de dotation nationale
- Pour les élèves empêchés
- 80 robots en stock : 40 Buddy pour le 1^{er} degré, 40 Beam pour le 2nd degré
- Pilotage académique par la DANE
- Pilotage départemental par l'IEN ASH3 : Madame Décultot
- Référents départementaux :
 - 1^{er} degré : Jean-Charles Scémama
 - 2nd degré : Luc Personnettaz

<https://www.education.gouv.fr/ted-i-des-robots-de-tele-presence-destines-aux-eleves-hospitalises-326458>

Jean-Charles Scémama, Conseiller Pédagogique Numérique
Luc Personnettaz, Coordonnateur MPA 78
Pôle Inclusif 78



POURQUOI CE ROBOT ?

- Un robot en classe pour représenter l'élève empêché
- Une visioconférence mobile
- Objectif de maintenir le lien social :
 - Atténuer les conséquences de la rupture et faciliter le retour en classe
- Objectif secondaire: continuité pédagogique, en complément de l'APADHE

POUR QUI ?

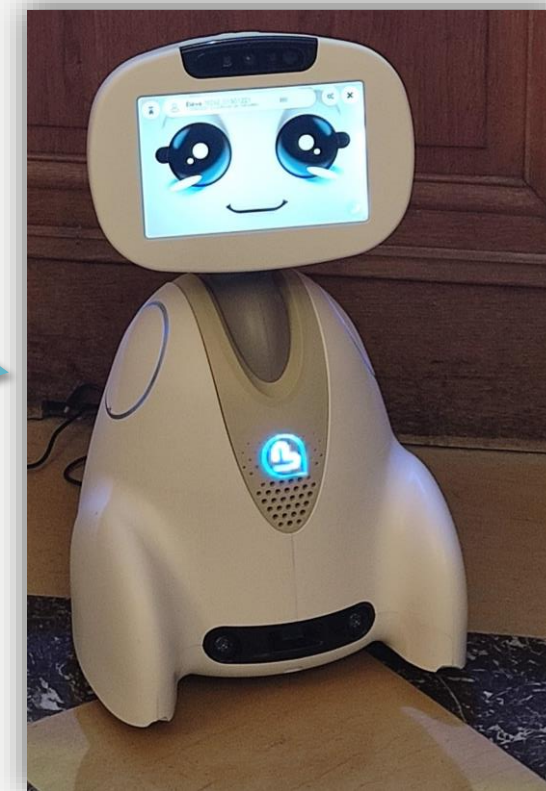
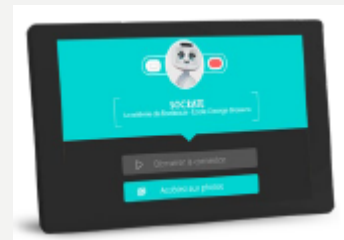
- Pour les élèves atteints de maladies graves et de longue durée, hospitalisés, ou à domicile durant un mois ou plus.
- Pour les élèves à mobilité réduite (temporaire ou permanente)
- Les autres cas peuvent se discuter selon les stocks
- Les médecins scolaires réfléchissent pour les cas de phobies scolaires, mais pas encore d'accord de du comité de pilotage national.

QUEL ROBOT ?

- Buddy : destiné à l'élémentaire
- Stockage des Buddy dans chaque circonscription afin d'optimiser la rapidité du déploiement

Description

- Robot mobile de 56 cm disposant d'un écran tactile
- Tablette mise à disposition du bénéficiaire
- Poids : 8 kg
- Autonomie de 4 heures



BUDDY

TRAITEMENT DES DEMANDES

La demande doit être faite par la famille à l'APADHE selon la procédure ci-contre.

Ce n'est qu'après validation des médecins scolaires que nous pourrons déployer le robot dans l'école.

Le projet d'assistance comporte deux volets :

- La mise en place d'un accompagnement à domicile par un enseignant
- Le déploiement d'un robot de Téléprésence

Procédure pour l'Accompagnement Pédagogique à Domicile, à l'Hôpital ou à l'École (APADHE) par un enseignant

Ce dispositif assure un accompagnement pédagogique gratuit pour les familles, à domicile, en établissement de santé, à l'école, ou si nécessaire, dans un lieu public de proximité où l'élève est capable de bénéficier d'un apprentissage, par exemple à la médiathèque ou à la mairie (d'après le BO du 27 août 2020)

1 Demande à l'Apadhe
la famille doit envoyer :
un mail à l'adresse : ce.ia78.apadhe@ac-versailles.fr
avec les informations suivantes :

- Nom de l'enfant
- École, ville, classe
- Coordonnées téléphoniques

Ou appeler le : 01 39 23 63 18

2 Dossier Apadhe
L'Apadhe envoie le dossier à la famille à remplir et signer

3 Retour du dossier
La famille renvoie le dossier signés par mail à l'Apadhe

4 Évaluation de la demande par un médecin

- Indications médicales à prendre en compte
- Durée de l'accompagnement

5 Elaboration du projet d'assistance

- Lieu d'intervention
- Rythme et durée de l'assistance
- Modalités de la continuité pédagogique
- Choix de l'enseignant
- Préparation du retour en classe

6 Continuité pédagogique
Un enseignant donne des cours à l'élève régulièrement pour lui permettre de poursuivre sa scolarité dans les meilleures conditions possibles

QUELLE EST LA PROCÉDURE DE DÉPLOIEMENT ?

Elle détaille, pour votre information, toutes les étapes du déploiement précisant notamment la mise en place et les procédures en cas de panne et de fin d'utilisation.

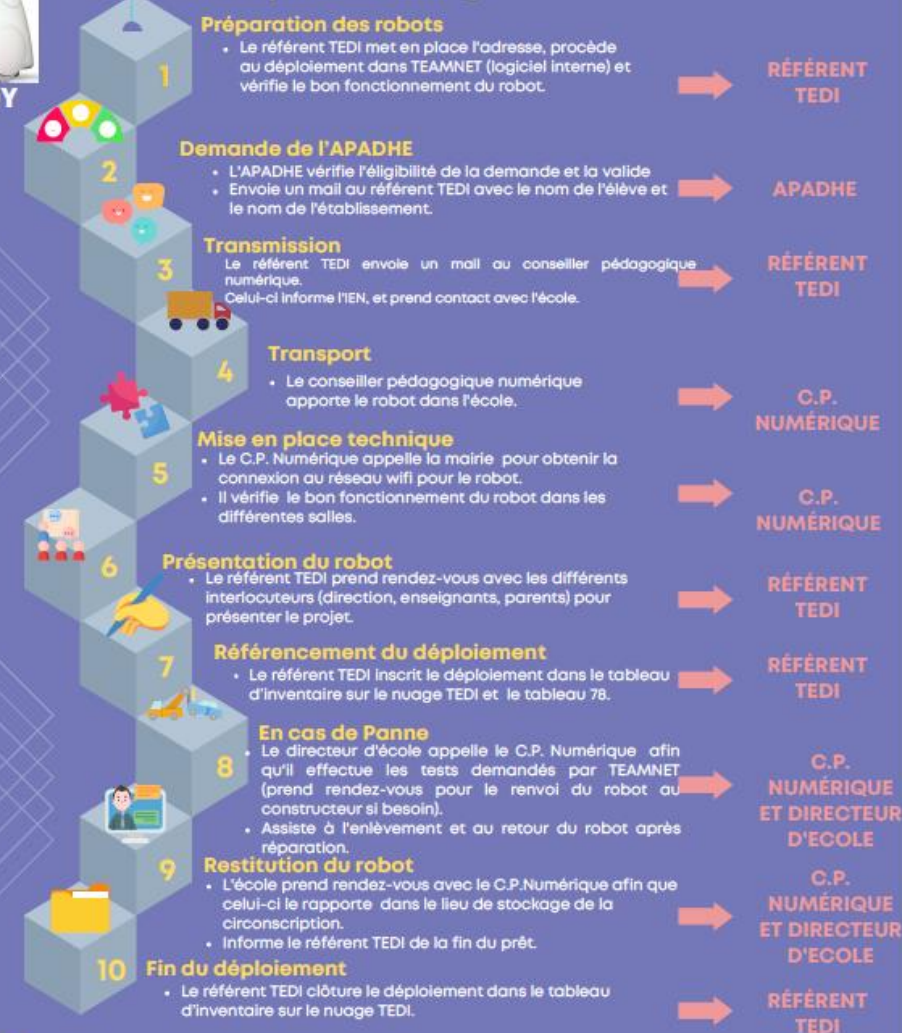
Cette infographie peut être transmise aux directions des écoles. Elle ne concerne pas les familles.

Jean-Charles Scémama, Conseiller Pédagogique Numérique
Luc Personnettaz, Coordonnateur MPA 78
Pôle Inclusif 78



BUDDY

Protocole de déploiement des robots TEDI pour le 1er degré



Contacts :

- Référents TEDI :
- J-charles.scemama@ac-versailles.fr
- Référents APADHE :
- ce.ia78.apadhe@ac-versailles.fr

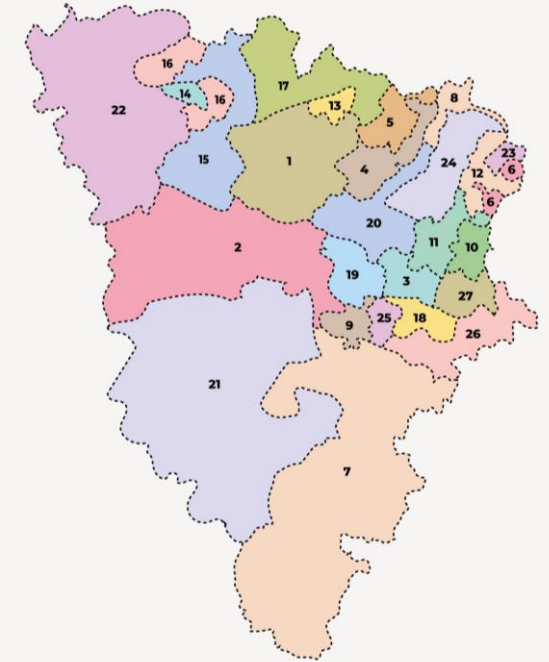
LES DÉPLOIEMENTS EN COURS

Déploiements déjà effectués dans les Yvelines :

- École Joliot Curie I de Sartrouville
- École Joliot Curie de Saint-Cyr l'École
- École Maternelle Chagall de Bois d'Arcy
- École Maternelle Hugo de Saint-Cyr l'École
- École Rimbaud de Chanteloup
- École les Tilleuls de Maurecourt
- École Jules Gohard à Saint-Germain de la Grange
- HPR Bullion (2)

Annulé

- École Cousteau de Mantes la Jolie (annulé pour cause d'impossibilité de connexion)



POINTS DE VIGILANCE

- Connexion du robot :
 - Nécessité de s'assurer d'une connexion de qualité, besoin d'un accompagnement des services de la mairie
- Informations
 - Transmission de l'information aux différents interlocuteurs
 - Inspection, mairie, école, parents, infirmière et psychologue scolaire
- Accompagnement
 - Prévoir la possibilité d'un accompagnement psychologique des élèves, de l'équipe enseignante pour répondre aux questions soulevées par la situation médicale de l'élève.

MERCI

Jean-Charles Scémama, Conseiller Pédagogique Numérique
Luc Personnettaz, Coordonnateur MPA 78
Pôle Inclusif 78